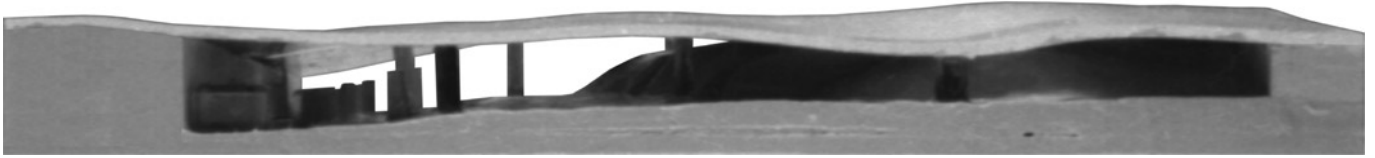


# ZOO

Konkurrence om ny indgang til Zoologisk Have. Forslag udarbejdet af Henrik Valeur, 1996.

## SPØRGSMÅL

Hvordan kontrollere et kaotisk mylder af besøgende uden at fratage dem den bevægelsesfrihed, man tilstræber at give de dyr, de kommer for at se ?



## KONCEPT

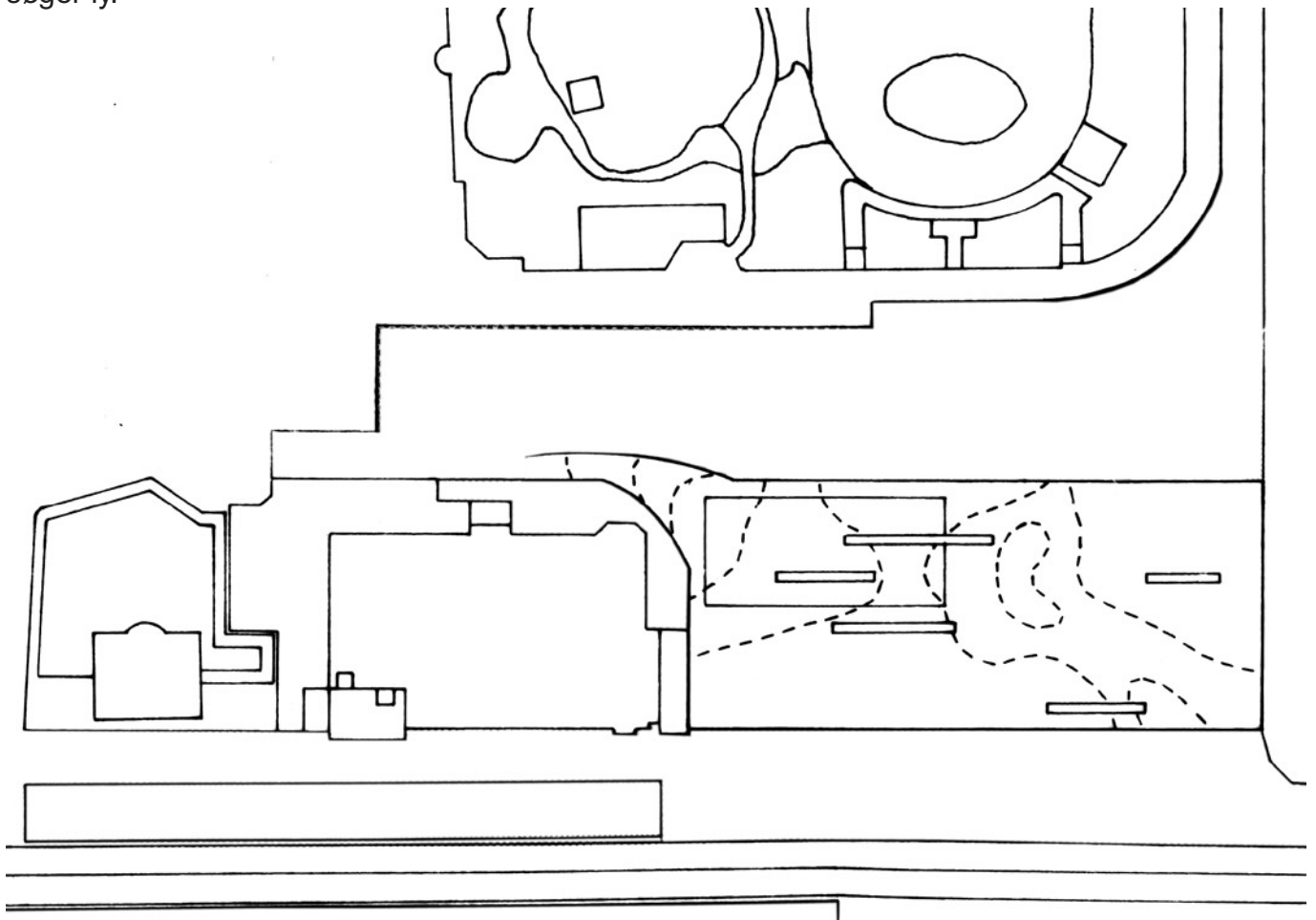
Ved, at trække en "stribе" af Valby Bakke henover konkurrenceområdet, og rykke alle "private" rum ud i siderne af dette spaltede terræn, åbnes en spaciøs foyer, i stand til at konsumere maksimale publikumsmasser, og samtidig realisere et *casual flow*, uden trafikpropper.

## DISTRIBUTION

Projektet opererer med 3 forskellige, offentlige bevægelser: 1) Det retningsløse mylder som ledes enten af terrænet ind i ZOO, eller forbi / igennem butikken ud. 2) Sluser vinkelret herpå direkte til auditorium, demonstrationsrum (undervisningsområde) og toiletter. 3) De tilfældige ophold i foyeen.

## IMAGE

Foyeen virker som åbent, offentligt rum, også for tilfældigt forbipasserende, som måske bare søger ly.

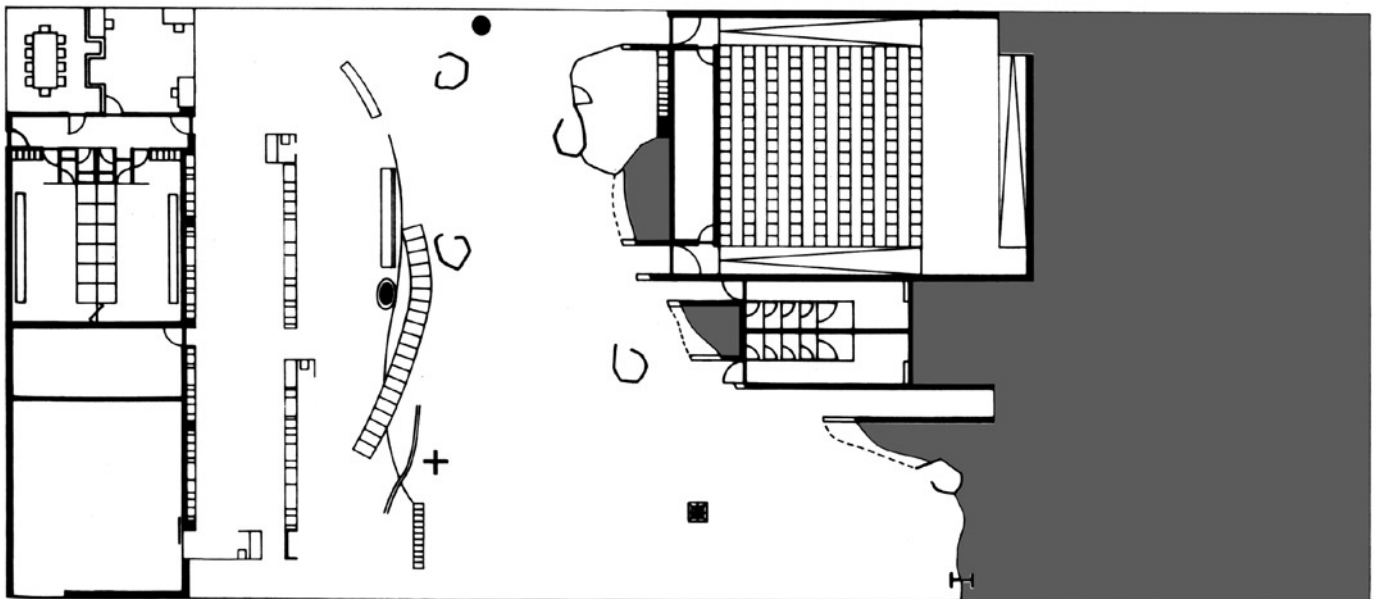
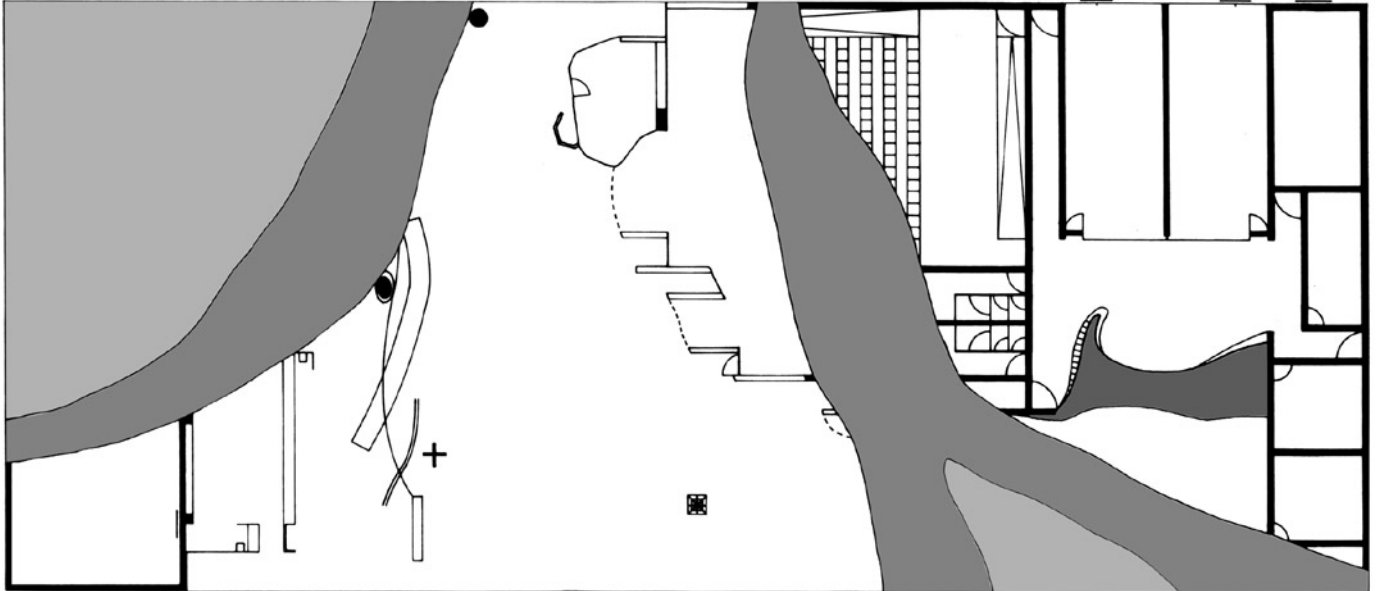


## CIRKULATION

Projektet etablerer en obstruktionsløs, flydende overgang mellem ude og inde med adgange til særrum i optimal nærhed; tydelig forskellige fra den almindelige trafik.

## MATERIALERNE

Materialevalget vil fremhæve zonernes forskellighed. Således, at den enkelte zones særegne karakter vil artikulere sig, ikke kun rumligt, men tillige som en differencieret taktile oplevelse.



## ZONER

**Foyeren** har en homogen, rå fremtrædelsesform. Garderobe, vognudlejning etc. perforerer en lav glasvæg langs hvilken udgængere og indgængere glider forbi hinanden, så det er udvekslingen af deres ting, som adskiller dem, før de i begge ender igen flettes sammen. Små mobile, Billetsatelitter er spredt ud i indgangssiden for, at undgå supermarkedsagtige kødannelser omkring disse procedurer. Butikken defineres af varernes logiske opstabling langs udgangen.

**Auditoriets** tag bliver foyeens gulv. Stemningen i auditoriet reguleres via artificielle lyskilder. Dets foyer er foyeen!

**Undervisningslokalerne** er simple og lyse. Demonstrationsrummet, som får dagslys fra en translucet lysvæg til undervisningslokalerne, er samtidig fordelingsrum for denne sektion af bygningen.

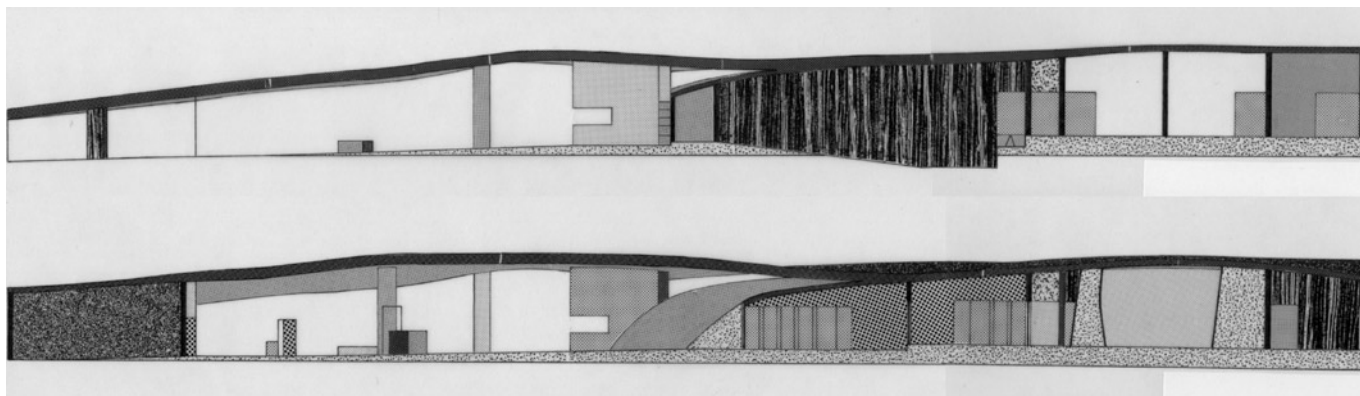
**Tagterassen** over foyeen er spisested, forbundet med restauranten i udgangsområdets nord-vestlige hjørne, hvor taget "falder ned" og bliver en rampeagtig forbindelse.

## KONSTRUKTION

En dobbeltkrum tagflade hvis dimensionering varierer afhængig af spændvidder og bæres af diverse gigant-søjler strategisk placerede imellem de 2 bærende endeblokke.

## ARKITEKTUR

Den landskabelige manipulation skaber rum for det programatiske infill.



## DOMMERKOMITEENS BEMÆRKNINGER

***Det lille -og meget vanskeligt tilgængelige- projekt har karakter af et hævet landskabeligt terræn, hvorigennem der skæres en stærkt formet passage. Forslaget fremhæves for sin kunstneriske nerve.***